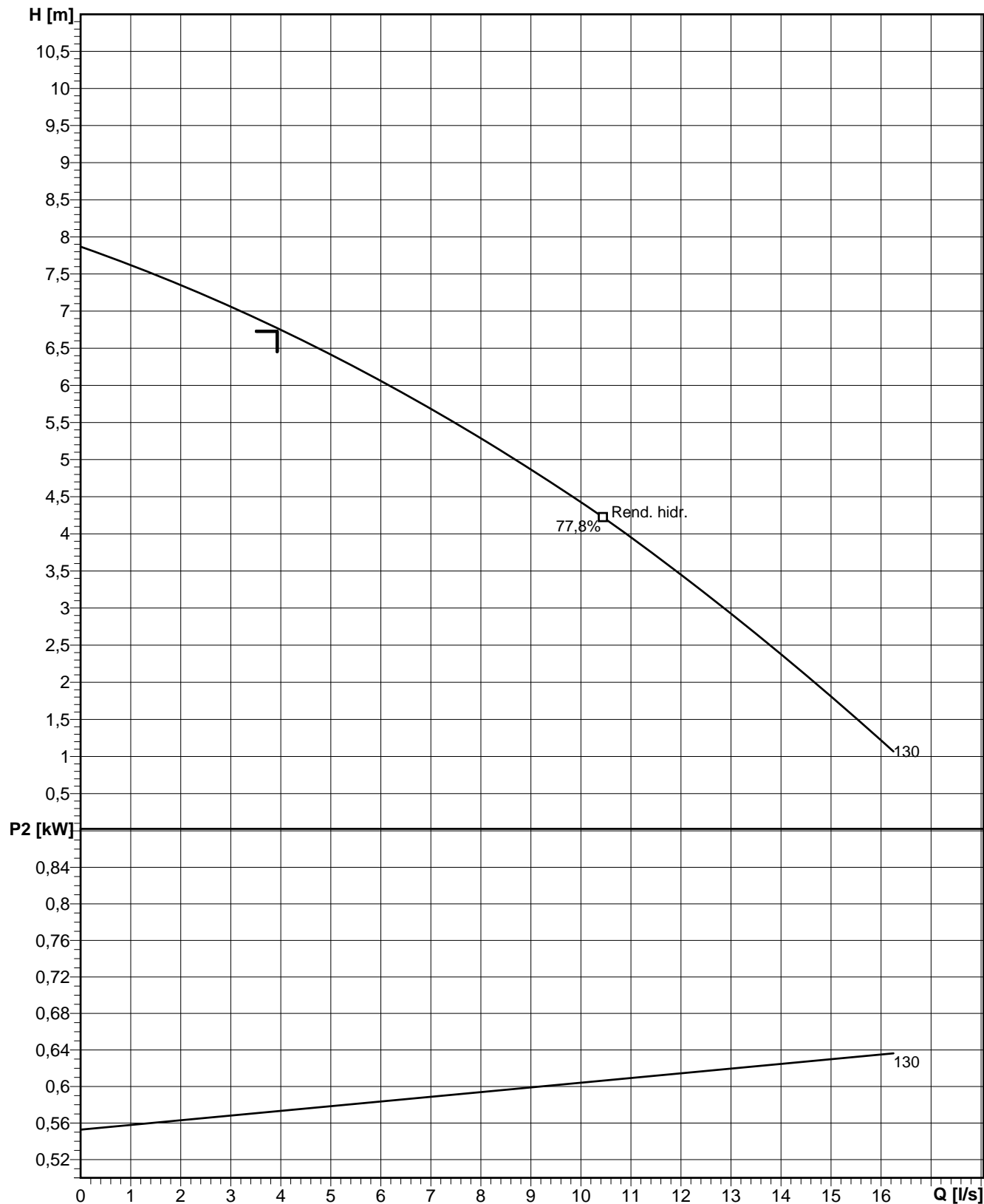


# Curva de performance da bomba EJ 10B 60HZ

Número da curva

Curva de referência  
EJ 10B

EE - 01			Bocal de descarga 3"	Frequência
Densidade 1 kg/dm <sup>3</sup>	Viscosidade 1,562 mm <sup>2</sup> /s	Normas de referência ISO 2548C	Velocidade nominal 1750 rpm	Data 30.06.2008
Vazão 3,93 l/s	Altura 6,73 m	Potência nominal 0,57 kW	Rend. hidráulico 45,5 %	NPSH



Diam. do propulsor 130 mm	N de aletas 2	Propulsor Propulsor contrabloc, 2 canais	Dim. de sólidos 65 mm	Revisão 0	02.07.2007
------------------------------	------------------	---	--------------------------	--------------	------------



EJ

F45-0055

## DIMENSIONAL

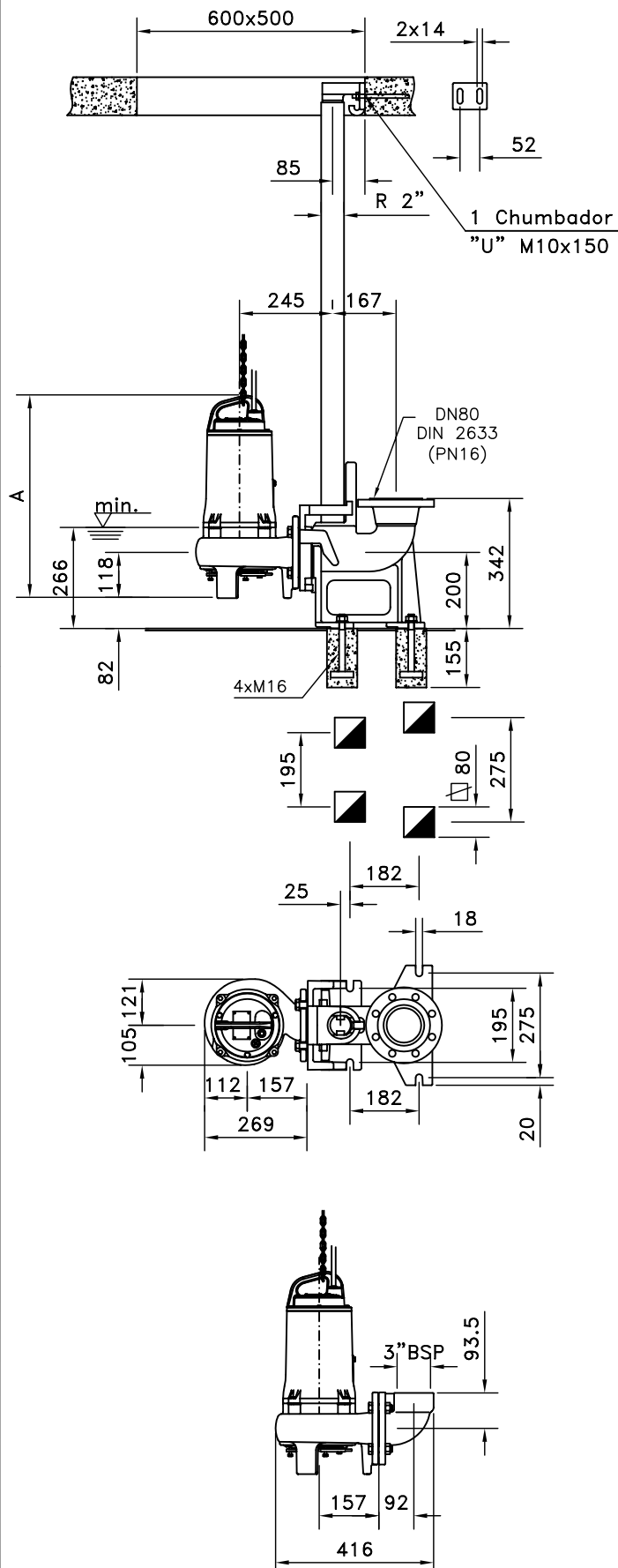
Replace: 25/11/04

Substitui:

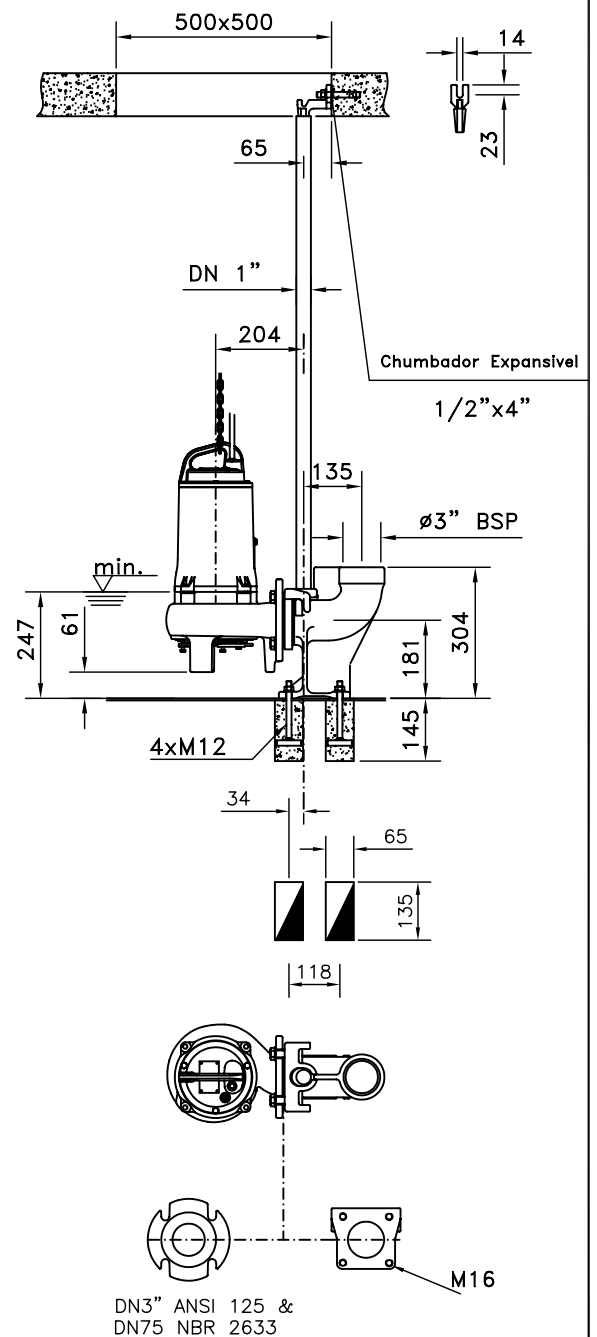
25/07/06

Rev.: 3

Instalação pedestais DN 80 (curva integrada), 3" BSP e cotovelo



Pump Bomba	A (mm)	Peso Weight c/cabo w.cable (kg)
EJ 10 B	492	32
EJ 10 BX	492	32
EJ 20 B	535	38
EJ 20 BX	535	38
EJ 40 BV	535	41
EJ 40 BVX	535	41
EJ 40 B	589	48
EJ 40 BX	589	48



Esc.: 1:17